

## ALLEGATO A

### RICHIESTA DI ZONA DI PROTEZIONE DALL'INQUINAMENTO LUMINOSO PER L'OSSERVATORIO "BELLATRIX" NEL COMUNE DI COLLECCHIO (PR)

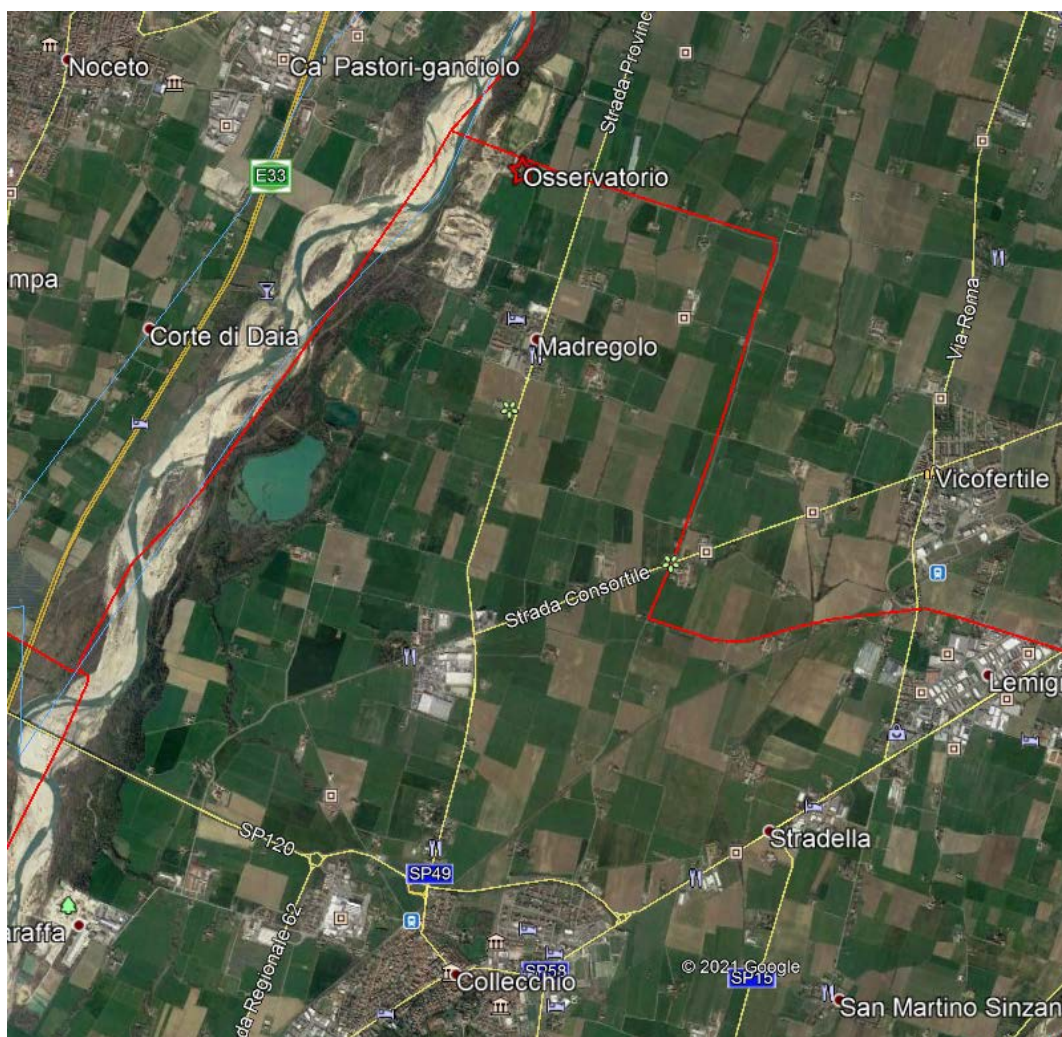
#### CARTOGRAFIA DELL'OSSERVATORIO CON LOCALIZZAZIONE

L'osservatorio è situato nel comune di Collecchio, in strada Castellarso nr. 9F.

Le coordinate sono 44°48'11.22"N 10°13'12.39"E, il manufatto sorge a una quota di circa 68 m.s.l.m.

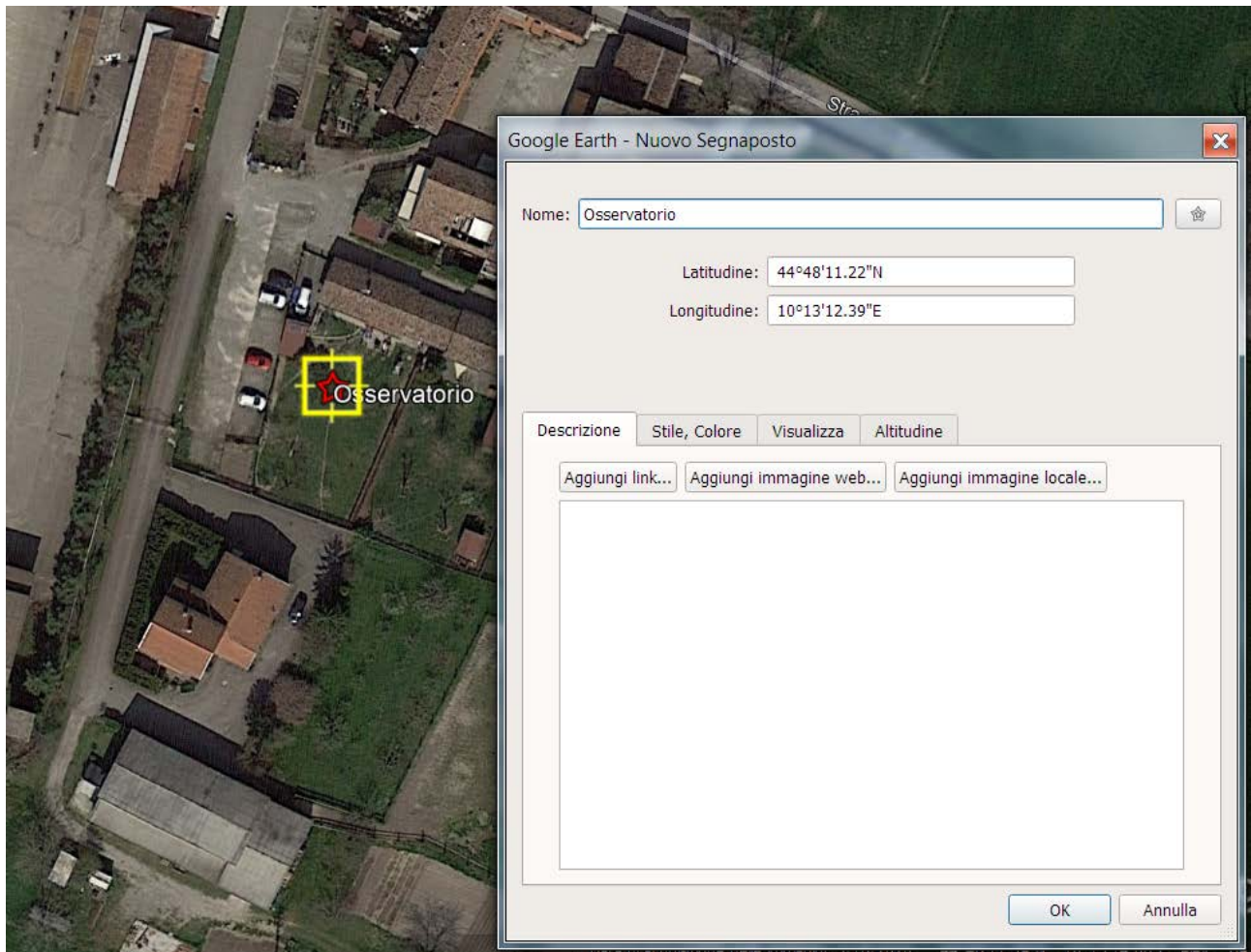
Di seguito si riportano in figura nr. 1 e 2 i dati cartografici per l'osservatorio, in figura nr. 3 cartografia della zona di protezione richiesta di 15 km di raggio.

FIGURA 1



Printscreen da Google Earth: posizione dell'osservatorio Bellatrix nel comune di Collecchio.

FIGURA 2



Coordinate dell'osservatorio Bellatrix, da Google Earth: 44°48'11.22"N 10°13'12.39"E

Nella successiva figura, (nr. 3) sono riportati in rosso i confini dei comuni ricadenti nella zona in cui sorge l'osservatorio, il cerchio verde rappresenta il raggio di 15 km della zona richiesta. Tutti i comuni fanno parte della provincia di Parma.

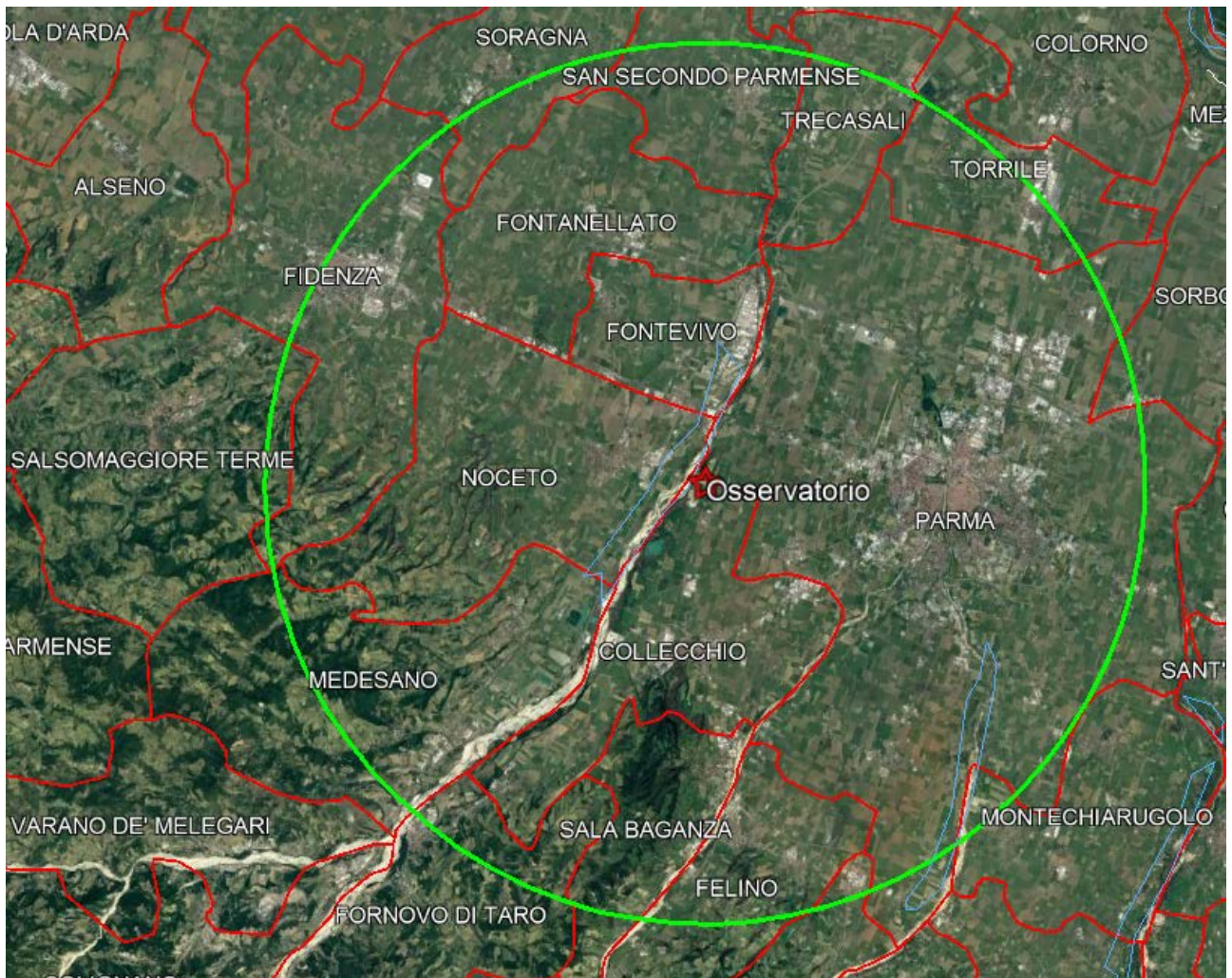
Questo l'elenco completo dei 18 territori comunali impattati dall'area della zona richiesta:

- **Comuni compresi interamente:**
  - Collecchio;
  - Noceto;
  - Fontanellato;
  - Fontevivo;
- **Comuni compresi parzialmente:**
  - Parma;
  - Fidenza;
  - Soragna;
  - San Secondo;
  - Trecasali;
  - Torrile;
  - Sorbolo;
  - Montechiarugolo;
  - Langhirano;
  - Felino;
  - Sala Baganza;
  - Fornovo di Taro;
  - Medesano;
  - Salsomaggiore Terme.

Si osserva che, istituendo la zona di protezione richiesta per l'osservatorio Bellatrix, il comune di Felino diventerebbe interamente zona di particolare protezione dall'inquinamento luminoso (somma dell'area protetta dell'osservatorio di Neviano degli Arduini con quella dell'area protetta richiesta dell'osservatorio Bellatrix).



**FIGURA 3**



Particolare della zona di protezione richiesta, di raggio 15 km, con confini comunali in rosso.