

**ARPA**  
**Agenzia Regionale per la Prevenzione e l'Ambiente**  
**dell'Emilia - Romagna**

\* \* \*

**Atti amministrativi**

Determinazione dirigenziale	n. DET-2012-153	del 12/03/2012
Oggetto	Servizio Sviluppo organizzativo Formazione Educazione ambientale. Assetto organizzativo del Servizio Sviluppo organizzativo Formazione Educazione ambientale. Recepimento delle posizioni dirigenziali di struttura individuate nel Manuale organizzativo e attribuite al Nodo.	
Proposta	n. PDTD-2012-168 del 12/03/2012	
Struttura adottante	Servizio Sviluppo Organizzativo Formazione Educazione Ambientale	
Dirigente adottante	Vitali Patrizia	
Struttura proponente	Servizio Sviluppo Organizzativo Formazione Educazione Ambientale	
Dirigente proponente	Vitali Patrizia	
Responsabile del procedimento	Sandon Gabriella	

Questo giorno 12 (dodici) marzo 2012 (duemiladodici) presso la sede di Via Po, 5 in Bologna, il Direttore del/della Servizio Sviluppo Organizzativo Formazione Ed Educazione Ambientale, Dott.ssa Patrizia Vitali, ai sensi del Regolamento Arpa sul Decentramento amministrativo, approvato con D.D.G. n. 65 del 27/09/2010 e dell'art. 4, comma 2 del D.Lgs. 30 marzo 2001, n. 165 determina quanto segue.

**Oggetto: Servizio Sviluppo organizzativo Formazione Educazione ambientale. Assetto organizzativo del Servizio Sviluppo organizzativo Formazione Educazione ambientale. Recepimento delle posizioni dirigenziali di struttura individuate nel Manuale organizzativo e attribuite al Nodo.**

VISTO:

- l'art. 11 del Regolamento Generale dell'Agenzia, approvato con Deliberazione della Giunta Regionale n. 124/2010, nel quale sono individuati i seguenti atti organizzativi di Arpa Emilia-Romagna: il documento sull' "Assetto organizzativo generale dell'Ente", adottato dal Direttore Generale e sottoposto all'approvazione della Giunta regionale, il documento "Manuale organizzativo di Arpa Emilia-Romagna" sull'Assetto organizzativo analitico adottato anch'esso dal Direttore Generale, ed infine gli atti relativi alla definizione organizzativa di Nodo adottati dai rispettivi Direttori;

RICHIAMATE:

- la deliberazione del Direttore Generale di Arpa n. 73/2007 di approvazione del nuovo Assetto organizzativo generale dell'Agenzia, approvato con delibera della Giunta regionale dell'Emilia-Romagna n. 2168/2007;
- la deliberazione del Direttore Generale di Arpa n. 89/2011 con cui è stato approvato il nuovo Assetto organizzativo analitico di Arpa per il triennio 2012-2014;
- la deliberazione del Direttore Generale di Arpa n. 2/2012 di revisione delle posizioni dirigenziali di Arpa;
- la deliberazione del Direttore Generale di Arpa n. 28/2012 con cui è stata definita l'allocatione organizzativa dei Centri Tematici Regionali presso le Sezioni provinciali e le Strutture tematiche di Arpa Emilia-Romagna;
- la determina n. 106/2012 della Responsabile del Servizio Sviluppo Organizzativo Formazione Educazione ambientale. Linee guida per la definizione del documento "Assetto organizzativo di dettaglio" di Nodo;

VISTI:

- l'articolo 5, del D.Lgs. n. 165 del 9 maggio 2001 e successive modifiche ed integrazioni - *Norme generali sull'ordinamento del lavoro alle dipendenze delle amministrazioni pubbliche* - il quale prevede tra l'altro che le determinazioni per l'organizzazione degli

uffici e le misure inerenti alla gestione dei rapporti di lavoro siano assunti dagli organi preposti alla gestione con le capacità ed i poteri del privato datore di lavoro;

- il Regolamento Arpa per il Decentramento Amministrativo, approvato mediante la DDG n. 65/2010, il quale prevede tra l'altro che ai Dirigenti Responsabili dei Nodi compete l'adozione degli atti connessi alla definizione organizzativa delle strutture da loro dirette, nel rispetto delle linee guida definite dal Direttore Generale;

**PRESO ATTO:**

- che in data 22/11/2011 la Delegazione trattante dell'Agenzia e le OO.SS. hanno sottoscritto il Verbale di consultazione in merito alla definizione dell'assetto organizzativo analitico di Arpa per il triennio 2012-2014 (meso organizzazione), rep. n. 197;
- che in data 16/01/2012 la Delegazione trattante dell'Agenzia e le OO.SS. della Dirigenza hanno sottoscritto l'Accordo sindacale in materia di posizioni dirigenziali per il triennio 2012-2014, rep. n.199;
- che in data 16/02/2012 è stata data informazione alle OO.SS. sugli assetti organizzativi riguardanti le posizioni dirigenziali di struttura e di nodo previste presso i Nodi;

**CONSIDERATO:**

- che il documento *Manuale organizzativo di Arpa Emilia-Romagna* approvato con DDG n. 89/2011 e riguardante l'assetto organizzativo analitico dell'Agenzia distingue tra:
  - POSIZIONI DIRIGENZIALI di STRUTTURA, da coprirsi anche mediante l'attribuzione di incarichi ad interim o l'utilizzo, se necessario, degli strumenti previsti dalla vigente normativa (mobilità volontaria e d'ufficio) secondo criteri definiti con le OO.SS.;
  - POSIZIONI DIRIGENZIALI di NODO, istituibili a cura dei Direttori di Nodo, e suddivise nelle seguenti tre tipologie:
    - Unità specialistica
    - Staff di direzione di nodo
    - Area di servizi operativi (fascia A e fascia B);
      - che il suddetto *Manuale* individua e descrive le POSIZIONI DIRIGENZIALI DI STRUTTURA riportando i contenuti seguenti: struttura organizzativa di appartenenza, nome della

posizione, dipendenza gerarchica, mission, aree di responsabilità principali, rapporti interfunzionali ricorrenti nel contesto interno ed esterno;

RITENUTO:

- che sussistano tutti i presupposti sostanziali e procedurali per adottare gli atti di definizione delle posizioni dirigenziali di struttura del Servizio Sviluppo organizzativo Formazione Educazione ambientale, così come previsto dall'art. 11, comma 3 del Regolamento Generale dell'Agenzia per le quali risulta necessario procedere al conferimento dei relativi incarichi di responsabilità;

CONSIDERATO ALTRESÌ:

- che in base al *Manuale organizzativo* di Arpa Emilia-Romagna, il Servizio Sviluppo organizzativo Formazione Educazione ambientale si articola, oltre alla posizione di Responsabile di Servizio, nelle POSIZIONI DIRIGENZIALI di STRUTTURA:
  - Responsabile di Area Formazione e Educazione Ambientale;
  - Responsabile di Area Sviluppo Competenze Documentazione e Knowledge Management;di cui all'allegato sub A) al presente provvedimento per farne parte integrante e sostanziale;
- che per la descrizione delle suddette POSIZIONI DIRIGENZIALI di STRUTTURA da attivarsi presso il Servizio Sviluppo organizzativo Formazione Educazione ambientale, di cui all'allegato sub A), si rinvia alle specificazioni contenute nel documento *Manuale organizzativo*;

RITENUTO PERTANTO:

- di recepire presso il Servizio Sviluppo organizzativo Formazione Educazione ambientale le POSIZIONI DIRIGENZIALI di STRUTTURA:
- Responsabile di Area Formazione e Educazione Ambientale;
- Responsabile di Area Sviluppo Competenze Documentazione e Knowledge Management;

DATO ATTO:

- che per le posizioni dirigenziali in scadenza presso il Nodo risulta necessario procedere al conferimento dei relativi incarichi di responsabilità;

- che ulteriori razionalizzazioni/modificazioni potranno riguardare posizioni dirigenziali rimaste vacanti, anche in relazione alle uscite che si verificheranno nel triennio 2012-2014 e che in tali casi si potrà valutare, una volta esperita la procedura ordinaria di conferimento dell’incarico, la cancellazione o la modifica della posizione, previo confronto con le OO.SS. delle Aree della Dirigenza;
- che per tutto quanto non modificato con il presente provvedimento e nelle more della complessiva definizione dell’assetto organizzativo del Servizio si rinvia alla determinazione di Nodo n. 16 del 24/11/2009;
- che la definizione della nuova microorganizzazione di Nodo sarà oggetto di specifica determina del Responsabile di Nodo come previsto dal citato art. 11 del Regolamento generale dell’Ente;

DATO ATTO ALTRESÌ:

- che il responsabile del procedimento ai sensi della L. 241/90 è la Dott. ssa Gabriella Sandon del Servizio Sviluppo organizzativo Formazione Educazione ambientale;

#### DETERMINA

1. di recepire presso il Servizio Sviluppo organizzativo Formazione Educazione ambientale le POSIZIONI DIRIGENZIALI di STRUTTURA di cui all’allegato sub A) al presente provvedimento per farne parte integrante e sostanziale, individuate nel *Manuale organizzativo* e attribuite al Nodo.

La Responsabile del Servizio Sviluppo organizzativo

Formazione Educazione ambientale

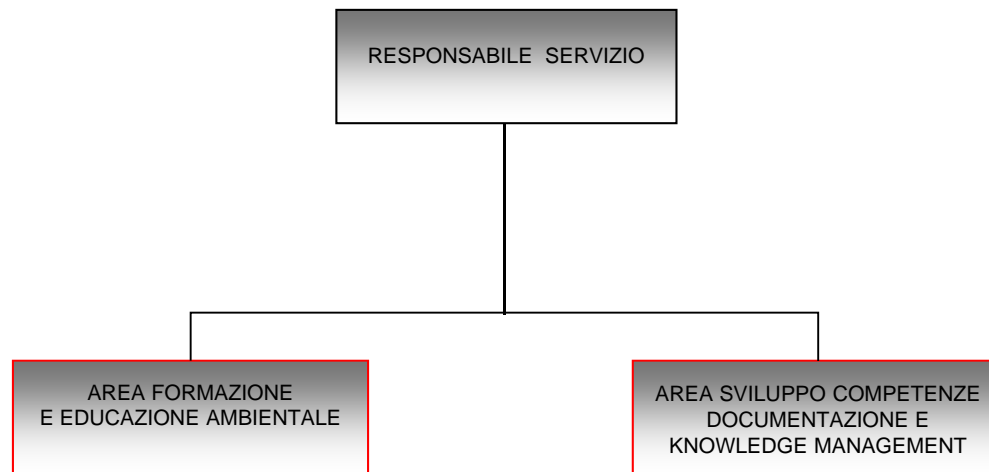
(F.to Dott. ssa Patrizia Vitali)



# **SERVIZIO SVILUPPO ORGANIZZATIVO FORMAZIONE EDUCAZIONE AMBIENTALE**

*ALLEGATO A – DETERMINA N. 153 DEL 12/03/2012*

# SCHEMA POSIZIONI DIRIGENZIALI



## LEGENDA

POSIZIONE DIRIGENZIALE DI STRUTTURA



POSIZIONE DIRIGENZIALE DI NODO



AREA S.O. = AREA DI SERVIZI OPERATIVI

INCARICHI DA ASSEGNARE

